

Wir unterstützen Sie beim Aufbau Ihres Assistenzbetriebs



1 Das Erstgespräch (Kostenlos)

Am Anfang steht das gegenseitige Kennenlernen. Wir hören Ihnen zu und erfassen gemeinsam Ihre Lebenssituation.

- Wie möchten Sie wohnen?
- Was sind Ihre Wünsche für den Alltag?
- Wie funktioniert ein Leben mit Persönlicher Assistenz?

Wir beraten Sie zu allen grundlegenden Fragen rund um den Aufbau und die Organisation. Dieses erste Gespräch ist kostenlos. Alle weiteren Schritte planen wir gemeinsam nach Absprache.

2 Die Vorbereitung: Ihr Assistenzteam aufbauen

Wenn Sie sich für den Weg mit uns entscheiden, packen wir die Vorbereitung gemeinsam an. Der Aufbau eines neuen Assistenzteams ist eine intensive Zeit.

Wir entlasten Sie genau dort, wo Sie es brauchen:

- **Planung:** Gemeinsam strukturieren wir Ihren neuen Assistenzbetrieb.
- **Bürokratie:** Wir helfen bei Abklärungen mit Ämtern und bei administrativen Prozessen.
- **Teamaufbau:** Wir unterstützen Sie bei der Auswahl und Einarbeitung Ihrer zukünftigen Assistenzpersonen.
- **Umzug:** Falls ein Auszug aus dem Heim oder Elternhaus ansteht, begleiten wir Sie durch diese grosse Veränderung.

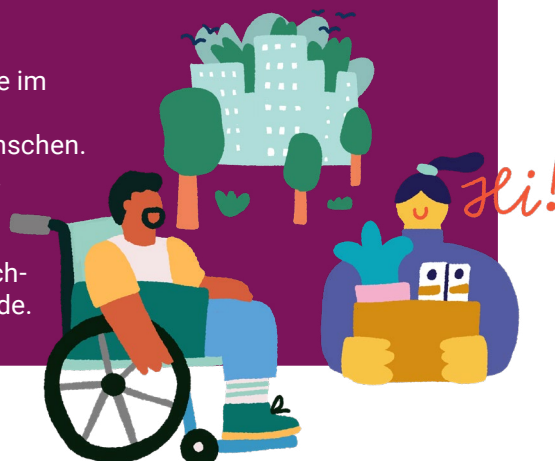


3 Der Alltag: Wir bleiben an Ihrer Seite

Wenn Ihr Assistenzteam steht und der neue Alltag beginnt, sind wir für Sie da. Wir begleiten Sie bei neuen Herausforderungen in Ihrer Rolle als Arbeitgeber:in – kompetent, unkompliziert und individuell nach Ihrem Bedarf.

Ihre Vorteile beim Verein «leben wie du und ich»:

- **Langjährige Erfahrung:** Sie profitieren von unserer Expertise im Aufbau und Management von Assistenzteams.
- **Ganzheitliche Begleitung:** Wir schauen auf den ganzen Menschen. Wir bieten auch psychosoziale Begleitung und Coaching an.
- **Schulung für Ihr Team:** Wir bieten eine 2-tägige Grundschulung für Ihre neu angestellten Assistenzpersonen an.
- **Starkes Netzwerk:** Wir organisieren regelmässige Austauschmöglichkeiten und Netzwerk-Anlässe für Assistenznehmende.





Haben Sie Interesse?

Machen Sie den ersten Schritt. Wir freuen uns darauf, Sie kennenzulernen und offene Fragen zu besprechen.

Telefon: 044 533 79 01

E-Mail: info@lebenwieduundich.ch

www.lebenwieduundich.ch

Auch können Sie sich in unsere **Interessent:innenliste und Umfrage für zukünftige inklusiven Wohnformen** eintragen (klicken Sie dafür auf den Button):

[Eintragen und teilnehmen \(Hier klicken\)](#)

Verein «leben wie du und ich»
im Kulturpark Zürich-West

Schiffbaustrasse 9C | 8005 Zürich
info@lebenwieduundich.ch

